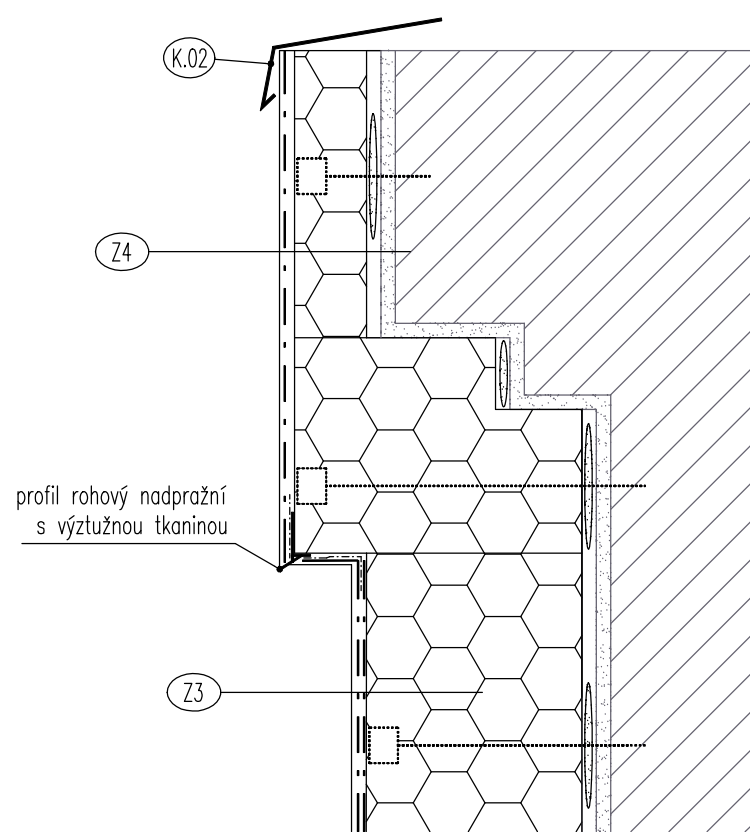
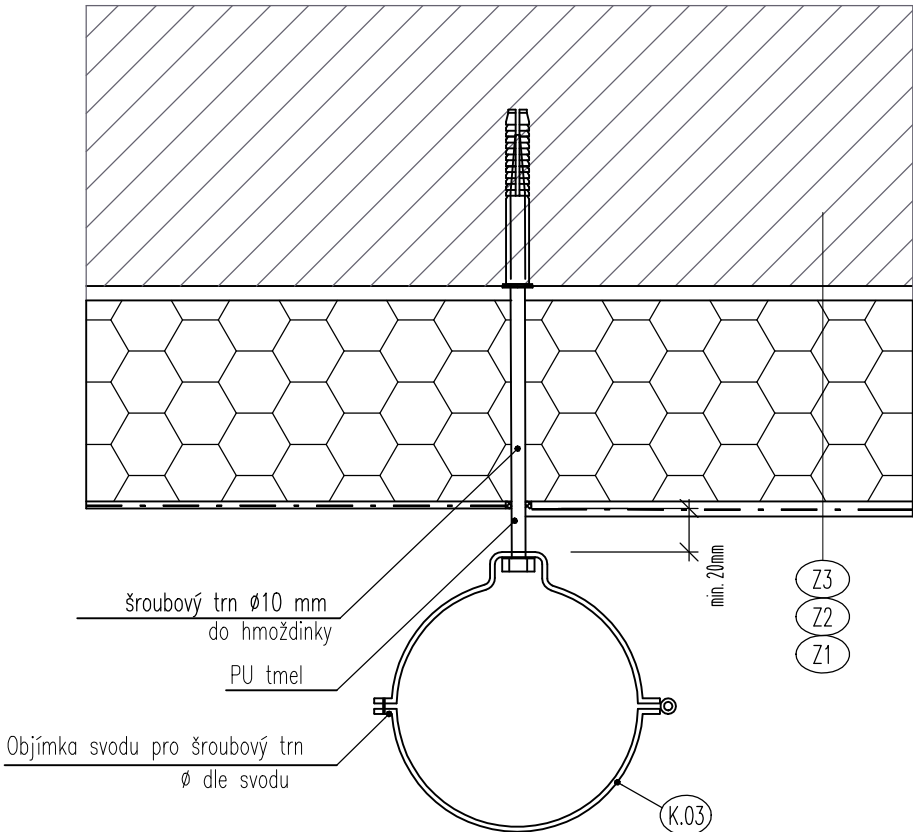


DETAIL B – DETAIL ŘÍMSY



K.02 stávající plechová okapnice, bude obnoven její nátěr, poškozené prvky budou vyměněny za nové z FeZN plechu tl. 0,6 mm, R. Š. nutno oměřit při realizaci na stavbě

DETAIL C – DETAIL KOTVENÍ SVODNÉHO POTRUBÍ



POZNÁMKA:  
–podpěry sklonit směrem dolů od objektu (1%)  
–podpěry osadit po provedení výztužné vrstvy (před finální omítkou)

POZNÁMKA:  
–přesah zateplovacího systému za roh štitových stěn:  
přesah na stěnu do dvora:  
– u jižní štitové stěny do vzdálenosti 660 mm  
– u západní štitové stěny do vzdálenosti 740mm  
přesah na stěnu z ulice:  
– do vzdálenosti 600mm u obou štitových stěn

AUTOR PROJEKTU	VYPRACOVAL	ZODP. PROJEKTANT		
Ing. Michal Maslák	Ing. Michal Maslák	Ing. Ivan Jurdin		
INVESTOR: Město Bohumín Masarykova 158, 735 81 Bohumín Kontaktní osoba: Jana Reli, tel: 608 75 57 49, email: reli.jana@mubo.cz			FORMAT	2xA4
"ZATEPLENÍ BD ul. JANÁČKOVA, Bohumín" Bohumín, K.Ú: Nový Bohumín (707031), Janáčkova 804 až 834			DATUM	02/2017
			STUPEŇ	DSP
DETAILY B, C			Č. ZAKÁZKY	02032017
			MÉRITKO	ČÍSLO VÝKRESU
			1:5	D.1.1.15